

Palermo, 20/09/2024

Ai docenti  
Agli alunni  
Alle famiglie  
Al Personale ATA  
Al sito web  
e p.c. al DSGA

Si comunica in allegato il **PIANO DI INGRESSI - USCITE E L'ASSEGNAZIONE DEI PERCORSI E DELLE AULE**, in vigore da **lunedì 23 settembre** per **TUTTE LE CLASSI** e fino a nuova comunicazione.

Gli allievi sono tenuti a **rispettare gli ingressi e i percorsi assegnati** a seconda della classe di appartenenza.

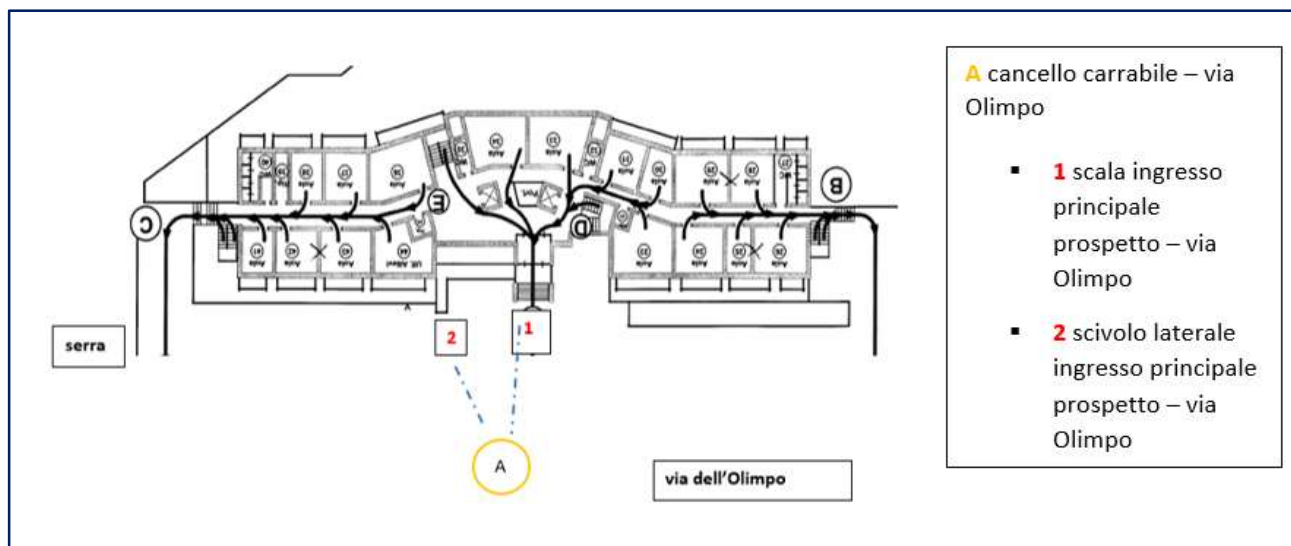
Si precisa che, per la sede centrale:

- fino all'entrata in vigore dell'orario completo, le classi del piano terra utilizzeranno sia nella fase di ingresso che nella fase di uscita gli accessi indicati in pianta con i numeri **3, 4 e 5**;
- con l'avvio dell'orario completo, al termine delle lezioni, gli accessi 3, 4 e 5 non saranno utilizzabili se non per eventuali emergenze e **TUTTE** le classi utilizzeranno esclusivamente gli accessi **1 e 2** e gli ingressi principali: cancello pedonale (A) e cancello passo carrabile (B) di via Astorino;
- nella fase della pausa didattica (ricreazione), gli accessi 3, 4 e 5 non saranno utilizzabili se non per eventuali emergenze e **TUTTE** le classi utilizzeranno esclusivamente gli accessi **1 e 2** e gli ingressi principali: cancello pedonale (A) e cancello passo carrabile (B) di via Astorino.

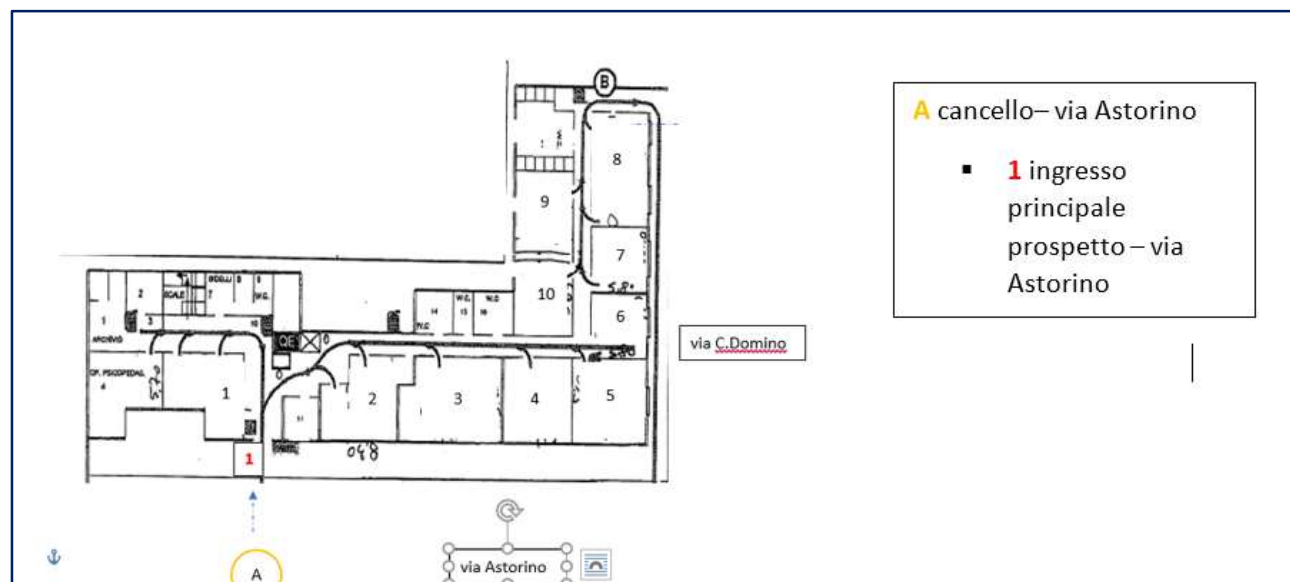
## SEDE ASTORINO



## SEDE OLIMPO



## SEDE EX FLORIO



La Dirigente Scolastica  
Prof.ssa M. Greco